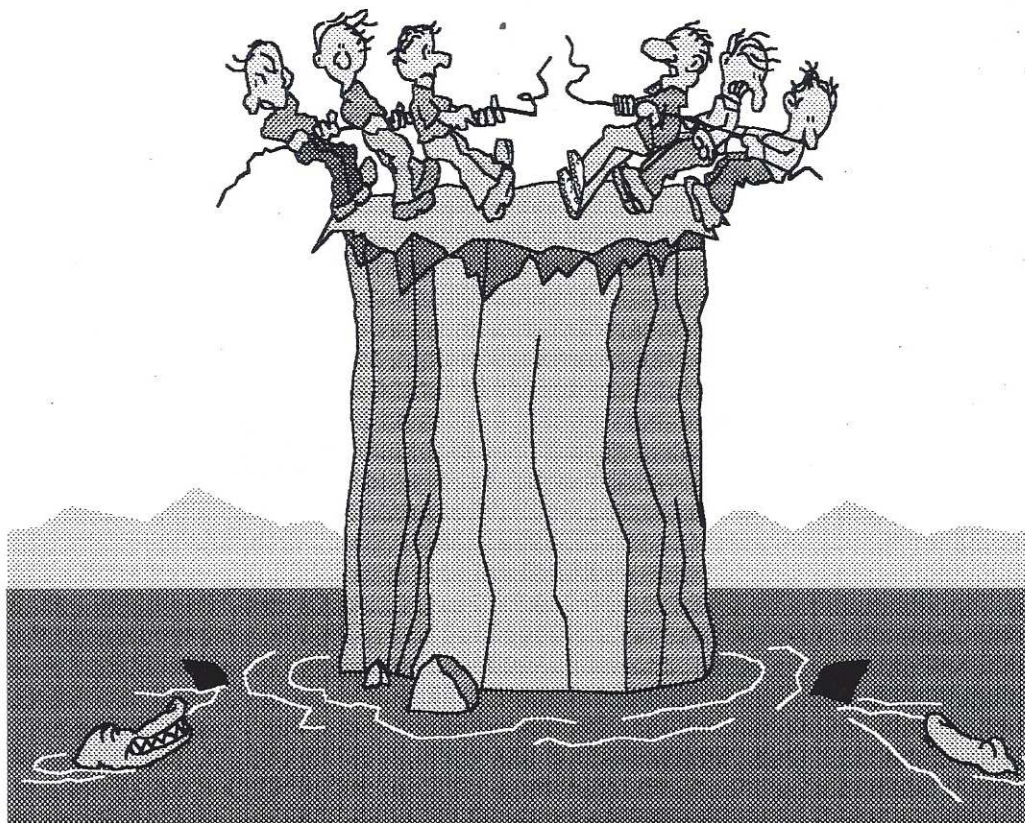




DIRECCION DEL CAMPAMENTO:
HACIENDA ATLAMAXAC
Km. 49 Carretera
Tlaxco - Chignahuapan
C.P. 73300
Chignahuapan, Puebla,
México
Tel. (797) 10 902/903/904
Fax. (797) 10 905

OFICINAS GENERALES:
Oklahoma # 112 Ph.
esq. Pensylvania
Col. Nápoles
Tel. 536-59-76
Fax. 536-59-81
México, D.F. C.P. 03810



UNA EXPERIENCIA
QUE DEJA HUELLA



HISTORIA

La Ex-Hacienda ATLAMAXAC fundada en el siglo 17, muestra de la riqueza arquitectónica colonial, mudo testigo de nuestra historia. Se localiza a 5 Km. de Chignahuapan, Pue., a una distancia de 180 kms. de la Cd. de México, D.F., a 2 Hrs. de la caseta de cobro de la autopista México-Puebla.

La Ex-Hacienda Atlamaxac cuenta con 44 hectáreas de terreno cercado en su totalidad aprovechables para campamentos. Dentro de la propiedad se encuentra el casco de la Hacienda que ocupa una superficie de 70,000 mts.2 contando además con 6000 mts.2 de diversas construcciones como trojes, ruinas, etc.,



OBJETIVO PRINCIPAL

El CAMPAMENTO ATLAMAXAC se funda en 1995, como una nueva opción para colaborar en el proceso de educación no formal de los acampantes utilizando la recreación dirigida como piedra angular de nuestro servicio, dentro de un desarrollo ecoturístico.



INSTALACIONES.

Alberca techada, Canchas de: Fut-bol, Voley-bol, Basquet-bol, Beis-bol, Voley-playero, Pista para patinaje y bici-cross, áreas verdes y trojes-salones de usos múltiples.

Contamos con una troje-comedor y cocina industrial con capacidad para 300 comensales.

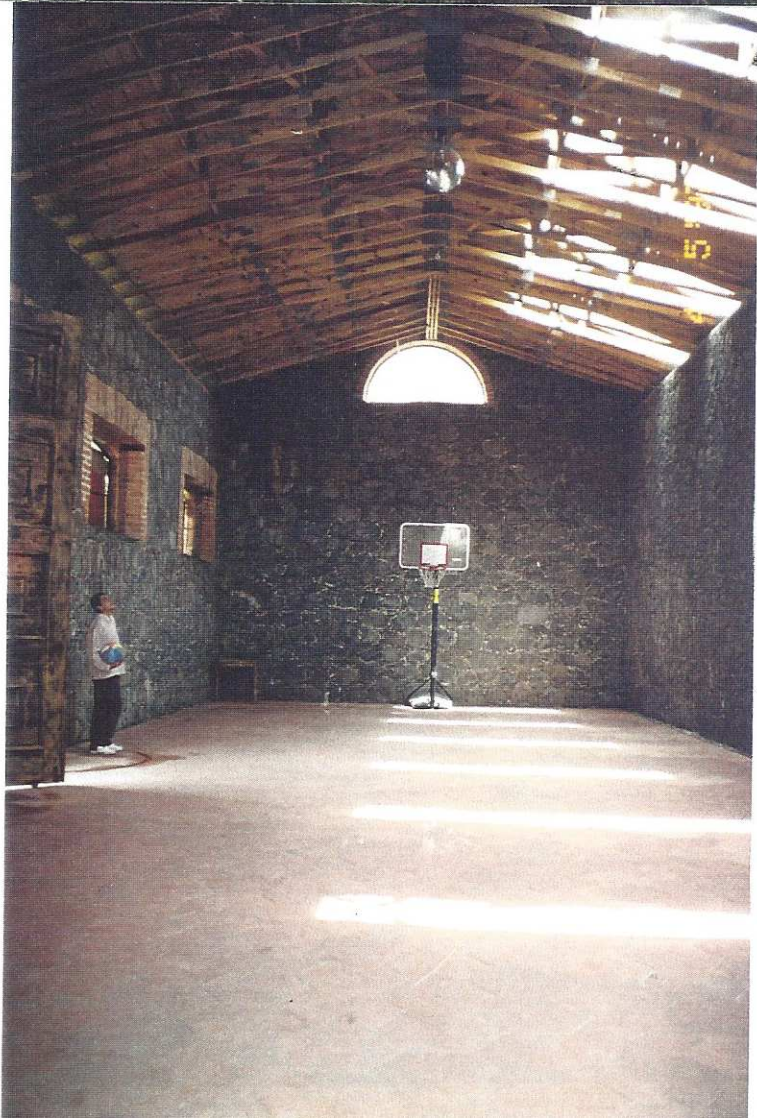
Se cuenta con 22 cabañas-habitación y baño con cupo para 200 acampantes, incluyendo un consejero por cabaña-habitación.

* Un pequeño río atraviesa una parte del campamento











CONSEJEROS.

Los consejeros son un grupo de jóvenes capacitados para guiar al niño durante su estancia. Su edad en el rango de entre los 16 y 25 años. Deben estar estudiando en alguna preparatoria ó universidad. El Director de Recreación , Lic. Felipe Sánchez tiene 15 años de experiencia en un prestigiado campamento que cerró hace tres años.

Al llegar los niños al campamento, son agrupados de acuerdo a su edad y sexo y alojados en habitaciones. Les es destinado un consejero ó consejera.



ALIMENTACIÓN

La instalación de la cocina satisface las mas exigentes reglas hoteleras de primera clase. Los menús han sido elaborados por un especialista en nutrición, logrando un balance nutricional y substancioso de acuerdo a las actividades de los niños. Los menús consisten en comida casera mexicana sencilla pero deliciosa.

El agua es 100% potable.



SEGURIDAD

Aparte de la cerca de la propiedad contamos con vigilancia las 24 hrs.

Los acampantes cuentan con seguro contra accidentes durante su estancia.

Tenemos un doctor de planta disponible las 24 hrs. Existe un hospital del Seguro Social y un doctor privado para apoyo en el pueblo mas cercano , Chignahuapan a 15 minutos del Campamento.

El dueño y Director General, Sr. Daniel B. Delgado, vive en el casco de la Hacienda y supervisa personalmente todas las actividades del Campamento.



ACTIVIDADES

Existen diferentes tipos de actividades e intensidades para las dinámicas , juegos y reflexiones de acuerdo al tipo de campamento. Sin embargo, cada uno de ellos debe mantener el mismo lineamiento para cubrir el objetivo principal.

ACTIVIDADES:

DEPORTIVAS:

Basquet-bol, voley-bol, voley-bol playero, fut-bol, natación (alberca techada), etc.,

TALLERES:

Barro, pan y queso , artesanías , manualidades, etc.,

ECOLOGÍA

Conocimiento básico y utilización de energía solar
Reciclaje de desechos y papel,
tratamiento de aguas residuales, reforestación. etc.,

MINI OLIMPIADAS:

Carreras, saltos, lanzamiento de bala, jabalina y disco,

CULTURALES:

Teatro, pintura, festival de la canción y baile etc.,

JUEGOS RECREATIVOS:

Excursiones, fogatas, rallyes, relojes, etc.,





